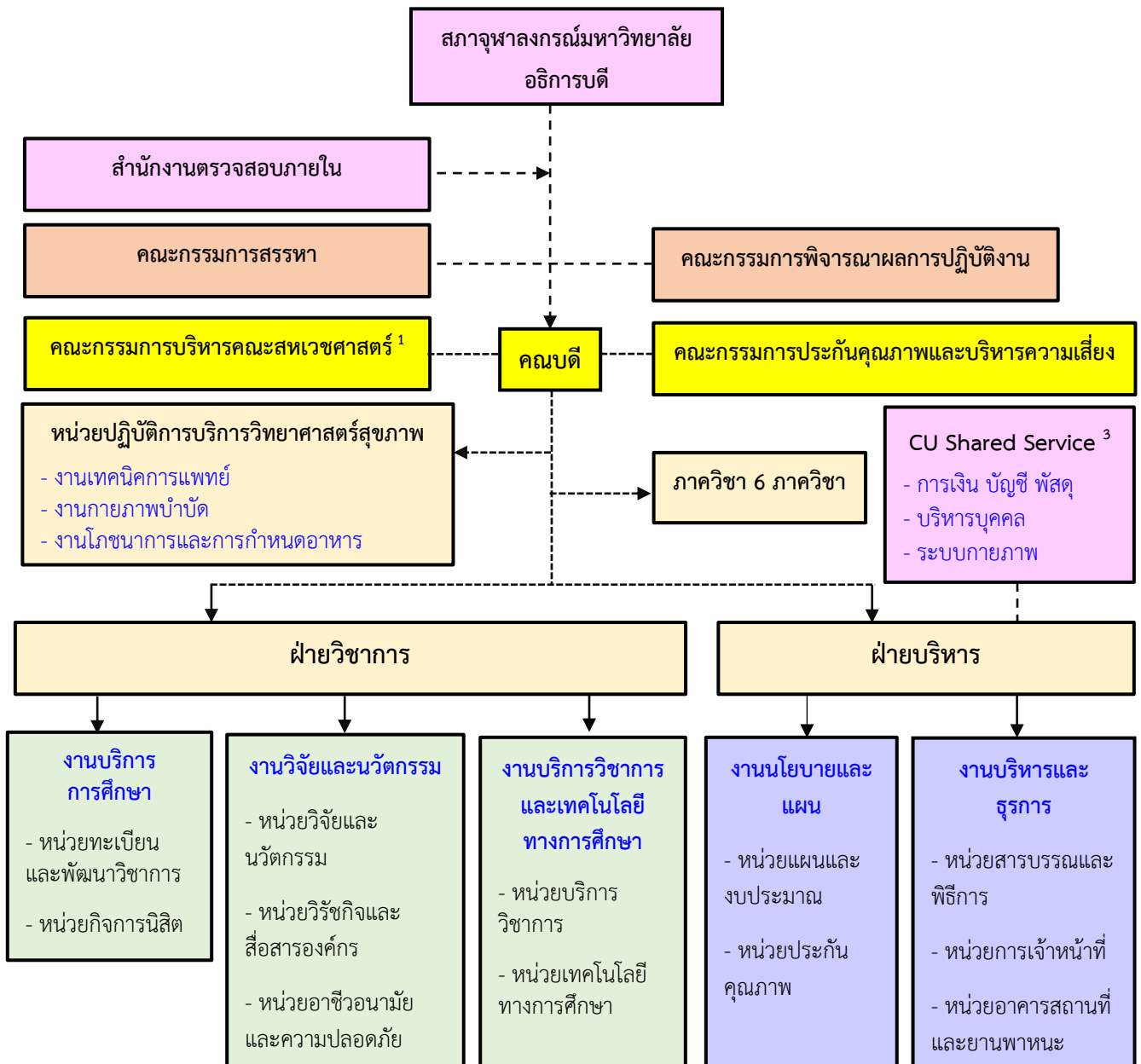


## โครงสร้างองค์กร และการแบ่งส่วนงานของคณะสหเวชศาสตร์



### หมายเหตุ

<sup>1</sup> คณะกรรมการบริหารคณะสหเวชศาสตร์ ประกอบด้วย คณบดี รองคณบดี 4 คน หัวหน้าภาควิชา 6 คน ผู้ทรงคุณวุฒิจากหน่วยงานภายนอก 2 คน กรรมการบริหารประเภทคณาจารย์ประจำ 6 คน และเลขานุการคณะกรรมการฯ โดยมีผู้ช่วยคณบดี 5 คน และผู้อำนวยการฝ่ายวิชาการและผู้อำนวยการฝ่ายบริหารเข้าร่วมประชุม

<sup>2</sup> ภาควิชา 6 ภาควิชาประกอบด้วย ภาควิชาเคมีคลินิก ภาควิชาเวชศาสตร์การธนาคารเลือดและจุลชีววิทยาคลินิก ภาควิชาจุลทรรศน์ศาสตร์คลินิก ภาควิชากายภาพบำบัด ภาควิชาโภชนาการและการกำหนดอาหาร และภาควิชารังสีเทคนิคและฟิสิกส์ทางการแพทย์

<sup>3</sup> CU Shared Service หมายถึง การใช้เจ้าหน้าที่ร่วมกันระหว่างสำนักงานของจุฬาลงกรณ์มหาวิทยาลัยและคณะสหเวชศาสตร์ โดยเจ้าหน้าที่มีต้นสังกัดอยู่ที่สำนักงานมหาวิทยาลัย

